



**AUUQ40GH5**  
**ATNQ40GNLA5**  
**Cassette 4 - Vías Inverter**  
**36000 BTU - Frio Solo**

**Unidad exterior**  
**Unidad interior**

**RENDIMIENTO:**

Capacidad Comercial (BTU/h)	36,000
Capacidad Nominal de Enfriamiento (BTU/h)	34,100
Capacidad Min ~ Max de Enfriamiento(BTU/h)	10,800~39,400
Potencia de Entrada de Enfriamiento (kW)	3.00
Corriente de Funcionamiento (A)	13.20
EER / COP (W/W)	3.33
Tipo de Compresor	Compresor de motor hermético
Tecnología de Compresor	INVERTER

**Las prestaciones se basan en las siguientes condiciones:**

Refrigeración : Temp. Ambiente Interior. 26,7°CDB / 19,4°CWB, temperatura ambiente exterior. 35°CDB / 24°CWB

Calefacción : Temp. Ambiente Interior. 21,1 ° CDB / 15,6 ° CWB, temperatura ambiente exterior. 8,3°CDB / 6,1°CWB

**ELECTRICIDAD:**

Alimentación Eléctrica (V/Hz/Ø) x N° de cables	220 / 60 / 1 x 3C
MCA (A)	22.8
MFA (A)	25
Cable de Conexión Eléctrica (incluido Tierra) mm <sup>2</sup> x No - unidad interior	0.75 x 4C
Cable de alimentación (H07RN-F) mm <sup>2</sup> x No.- unidad exterior	2.5 X 3C

**TUBERIA:**

Líquido mm(pulg.)	Φ9.52 (3/8)
Gas mm(pulg.)	Φ15.88 (5/8)
Drenaje (con bomba de drenaje) (O.D. / I.D.) mm	Ø 32 / 25
Drenaje (drenaje natural) (O.D. / I.D.) mm	-

**ENTRE INTERIOR Y EXTERIOR:**

Longitud de tubería IDU - ODU (Nominal) (m)	7.5
Longitud de tubería IDU - ODU (Max / Min) (m)	50 / 7.7
Diferencia de altura máxima IDU - ODU (m)	30

**REFRIGERANTE:**

Tipo de refrigerante:	R410A
Cantidad de precarga (g):	2,200
Longitud de tubería sin carga (m)	7.5
Volumen de carga adicional (g/m)	40
Control	Válvula de Expansión Electrónica

**ACEITE DE REFRIGERANTE**

Tipo	FW68D
Volumen cargado (cc x No.)	2137 X 1

**CARACTERÍSTICAS ADICIONALES:**

\* Incluye termostato alámbrico

\* Compare el retorno de su inversión con el aplicativo PayBack LG.

\* Inspección y monitoreo de su equipo con LG MV Móvil.

**Unidad Interior**



**Unidad Exterior**



**UNIDAD INTERIOR**

Dimensiones netas (ancho x alto x profundidad) (mm)	840 x 246 x 840
Peso neto (kg)	25.5
Nivel de Presión de Sonido (Modo enfriamiento) dB(A)	- / 40.0 / 38.0 / 36.0
Color de carcasa	Morning Fog
Tasa de deshumidificación (l/h)	-

**PROTECCION**

Dispositivo de protección	Fusible
---------------------------	---------

**VENTILADOR (unidad interior)**

Tipo	2D Turbo Fan
Rango de flujo de aire ((SH)/H/M/L) (m <sup>3</sup> /min)	- / 23.0 / 21.0 / 19.0

**MOTOR DEL VENTILADOR (unidad interior)**

Tipo	BLDC
Salida (W x No.)	124 x 1

**INTERCAMBIADOR DE CALOR (unidad interior)**

(Fila x Columna x Aletas x Pulgada) x No.	(2 x 10 x 19) x 1
Area frontal (m <sup>2</sup> )	0.43

**UNIDAD EXTERIOR**

Dimensiones netas (ancho x alto x profundidad)(mm)	950 x 834 x 330
Peso neto (kg)	56.5
Nivel de Ruido dB(A)	55
Color de carcasa	Warm Gray
Material de carcasa	Fierro galvanizado pintado en horno de alta resistencia

**INTERCAMBIADOR DE CALOR (unidad exterior)**

(Fila x Columna x Aletas x Pulgada) x No.	(2 X 38 X 14) x 1
---	-------------------

**VENTILADOR (unidad exterior)**

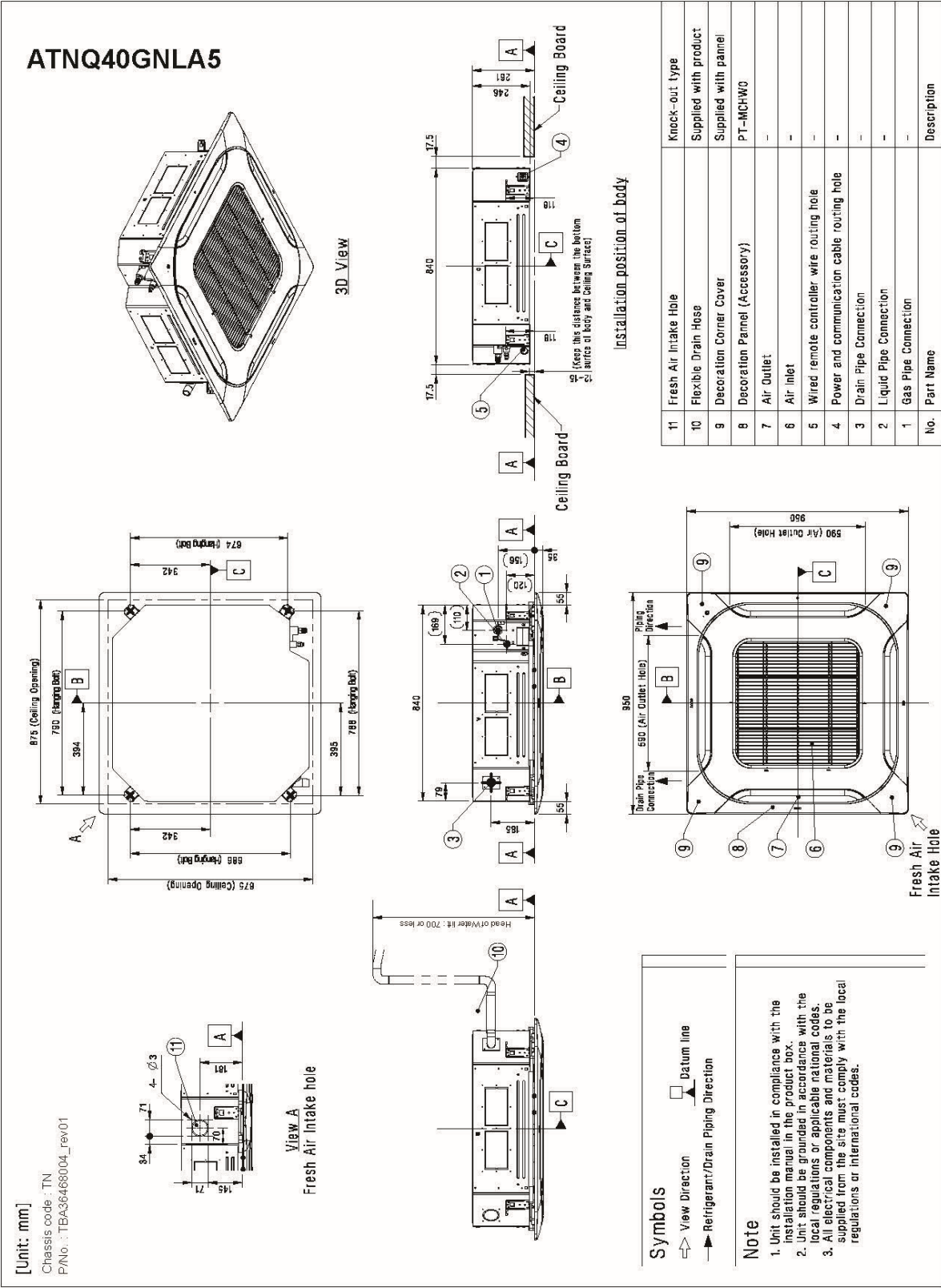
Tipo	Axial
Rango de flujo de aire (m <sup>3</sup> /min x No.)	60 x 1

**MOTOR DE VENTILADOR (unidad exterior)**

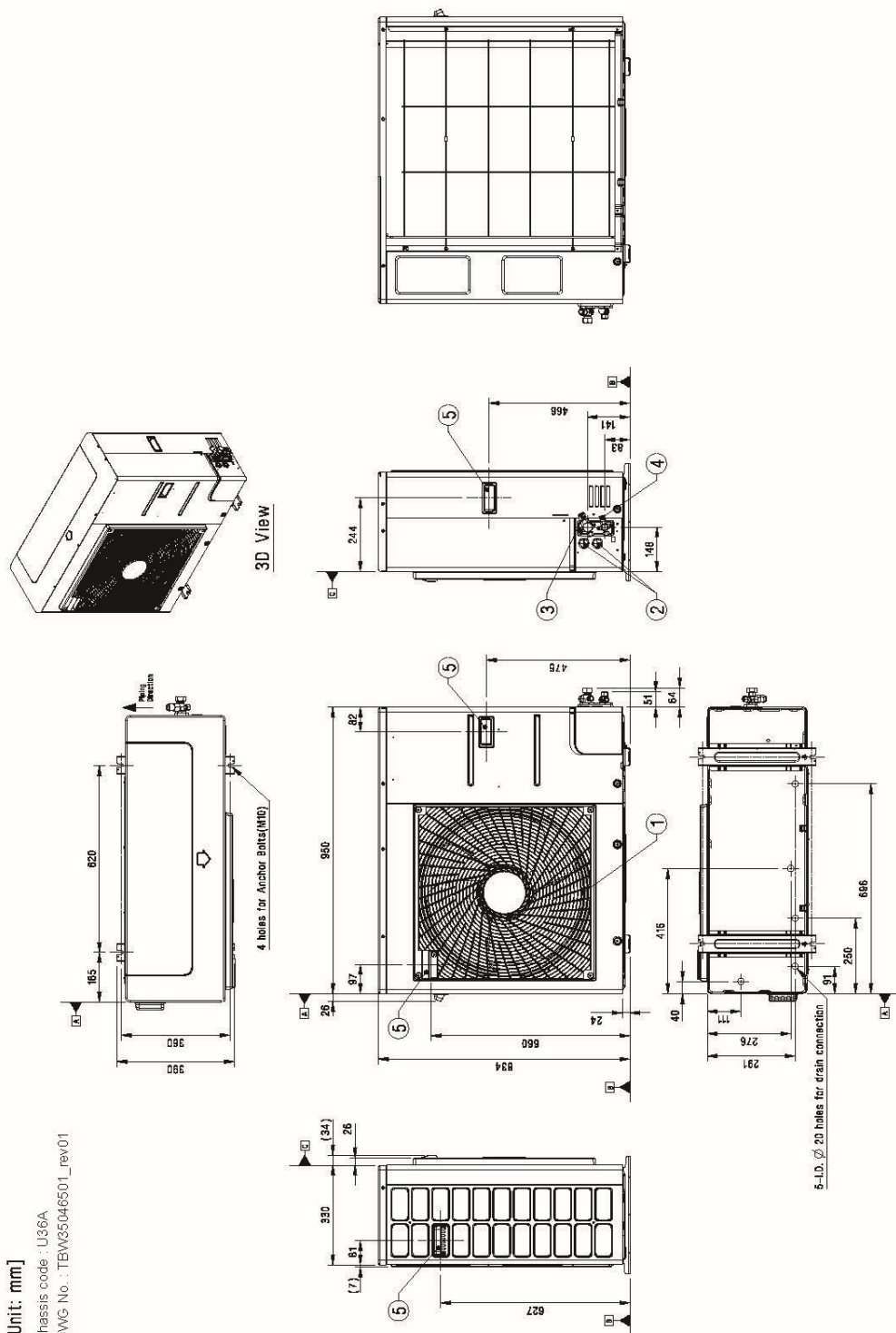
Tipo	BLDC
Salida (W x No.)	124 X 1

MFA : Corriente para seleccionar el tamaño máximo permitido del interruptor termomagnético que desconectará correctamente la alimentación de la unidad condensadora bajo cualquier condición de corto circuito y de falla a tierra.

MCA : Corriente para seleccionar el tamaño mínimo del conductor necesario para garantizar que el cableado no entre en condición de sobrecalentamiento en todas las condiciones de funcionamiento durante la vida útil de la unidad condensadora.



**AUUQ40GH5**



5	Handle	—
4	Liquid Pipe Connection	Flare joint
3	Gas Pipe Connection	Flare joint
2	Power and communication cable	—
1	Air Outlet	—
No.	Part Name	Description

**Note**

1. Unit should be installed in compliance with the installation manual in the product box.
  2. Unit should be grounded in accordance with the local regulations or applicable national codes.
  3. All electrical components and materials to be supplied from the site must comply with the local regulations or international codes.
  4. Electric characteristics chapter should be considered for electrical work and design.
- Especially the power cable and circuit breaker should be selected in accordance with that.

## Symbols

-  Piping Direction
  Datum line

**Modelo :** ATNQ50GMLA5\_AUUQ50GH5  
**Tipo :** CASSETTE de 4 Vías  
**Modo de Operación :** SÓLO FRIO  
**Tipo de Compresor :** INVERTER  
**N° de Parte del Evaporador :** ATNQ50GMLA5  
**N° de Parte :** .AUUQ50GH5  
**Unidad de Despacho :** POR UNIDAD  
**Garantía de Fábrica :** 12 MESES, ON-SITE  
**Empaque de Fabricación :** EN CAJA  
**Modelo del Condensador :** AUUQ50GH5  
**Modelo del Evaporador :** ATNQ50GMLA5  
**SEER (W / W) / (BTU / hW) :** 5.27 / 17.98  
**Capacidad de Enfriamiento Máx :** 47,500 Btu/h



Unidad Interior



Unidad Exterior



#### RENDIMIENTO:

Capacidad Comercial (BTU/h)	48,000
Capacidad de Enfriamiento (Min ~ Max) (BTU/h)	13,800 ~ 47,500
Potencia de Entrada de Enfriamiento (kW)	4.53
Corriente de Funcionamiento (A)	19.9

Las prestaciones se basan en las siguientes condiciones:

Refrigeración : Temp. Ambiente Interior. 26,7°CDB / 19,4°CWB, temperatura ambiente exterior. 35°CDB / 24°CWB

Calefacción : Temp. Ambiente Interior. 21,1 ° CDB / 15,6 ° CWB, temperatura ambiente exterior. 8,3°CDB / 6,1°CWB

#### TECNOLOGÍA PRINCIPAL:

Tecnología de Compresor	INVERTER
EER (W/W)	2.85

#### ELECTRICIDAD:

Tensión de Funcionamiento (Voltios)	220
Frecuencia (Hz)	60
Número de Fases (Ø) x No. Cables	Monofásico x 4C
MCA (A)	25.3
MFA (A)	30
Cable de Conexión Eléctrica (incluido Tierra) mm <sup>2</sup> x N° - unidad interior	0.75 x 4
Cable de alimentación (H07RN-F) mm <sup>2</sup> x N° - unidad exterior	2.5 x 5C

#### COMPRESOR:

Tipo	Hermetic Motor Compressor
Tipo de motor	BLDC
Salida del Motor (W x N°.)	4,000 x 1
Tipo de aceite	FW68D
Cantidad de carga de aceite (cc x N°.)	1,300 x 1

#### REFRIGERANTE:

Tipo de refrigerante	R410A
Cantidad de precarga (Kg)	2.2
Carga de refrigerante adicional (g /m)	40
Longitud de tubería sin carga (m)	7.5
Control	EEV

#### TUBERÍA:

Líquido mm(pulg.)	Ø 9.52 (3/8)
Gas mm(pulg.)	Ø 15.88 (5/8)
Drenaje (con bomba de drenaje) (O.D. / I.D.) mm	Ø 32 / 25
Drenaje (drenaje natural) (O.D. / I.D.) mm	-

#### ENTRE INTERIOR Y EXTERIOR:

Longitud de tubería IDU - ODU (Nominal) (m)	7.5
Longitud de tubería IDU - ODU (Máx / Min) (m)	50 / 7.5
Diferencia de altura máxima IDU - ODU (m)	30

#### CARACTERÍSTICAS ADICIONALES:

- \* Incluye control remoto inalámbrico.
- \* Incluye manual de usuario y manual de instalación.
- \* Compare el retorno de su inversión con el aplicativo PayBack LG.

#### RANGO DE TEMPERATURA

Enfriamiento °C DB	Desde -10°C hasta 50°C
--------------------	------------------------

#### UNIDAD INTERIOR

Dimensiones netas (ancho x alto x profundidad) (mm)	840 x 288 x 840
Dimensiones de despacho (ancho x alto x profundidad) (mm)	922 x 360 x 917
Peso Neto / Bruto (kg)	28.5 / 33
Nivel de Presión de Sonido dB(A)	- / 47.0 / 45.0 / 42.0
Color de carcasa	Morning Fog
Dispositivo de protección	Fusible

#### VENTILADOR (unidad interior)

Tipo	2D Turbo Fan
Rango de flujo de aire (Máx / H / M / L) (m³/min)	- / 31.0 / 28.0 / 25.0
Tipo de Motor	BLDC
Salida de Motor (W x N°.)	124 x 1

#### INTERCAMBIADOR DE CALOR (unidad interior)

(Fila x Columna x Aletas x Pulgada) x N°.	(2 x 12 x 19) x 1
Área frontal (m²)	0.53

#### UNIDAD EXTERIOR

Dimensiones netas (ancho x alto x profundidad) (mm)	950 x 834 x 330
Dimensiones de despacho (ancho x alto x profundidad) (mm)	1,140 x 918 x 461
Peso Neto / Bruto (kg)	63 / 70
Nivel de Presión de Sonido dB(A)	57
Color de carcasa	Warm Gray
Material de carcasa	Hierro galvanizado pintado en horno de alta resistencia

#### VENTILADOR (unidad exterior)

Tipo	Axial
Rango de flujo de aire (m³/min x N°.)	60 x 1
Tipo de Motor	BLDC
Salida de Motor (W x N°.)	124 x 1

#### INTERCAMBIADOR DE CALOR (unidad exterior)

(Fila x Columna x Aletas x Pulgada) x N°.	(2 x 38 x 14) x 1
---	-------------------

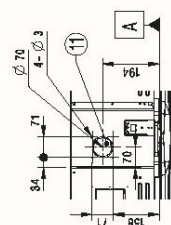
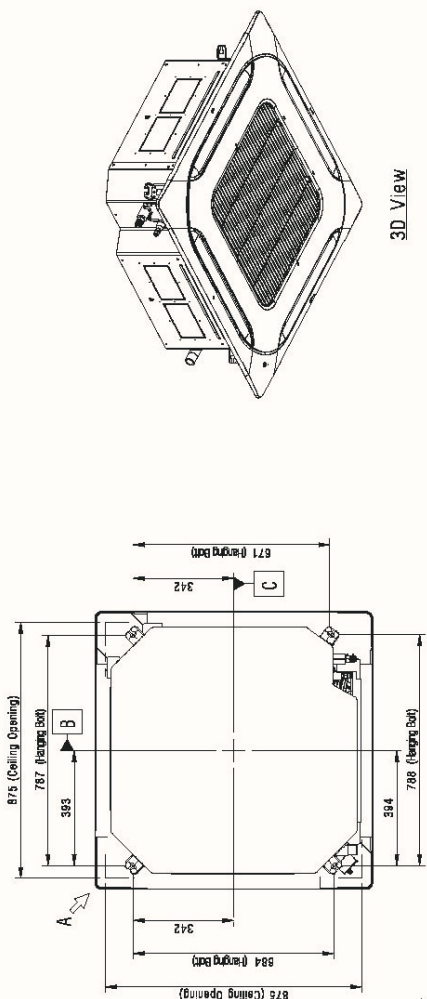
#### Nota:

MFA : Corriente para seleccionar el tamaño máximo permitido del interruptor termomagnético que desconectará correctamente la alimentación de la unidad condensadora bajo cualquier condición de corto circuito y de falla a tierra.

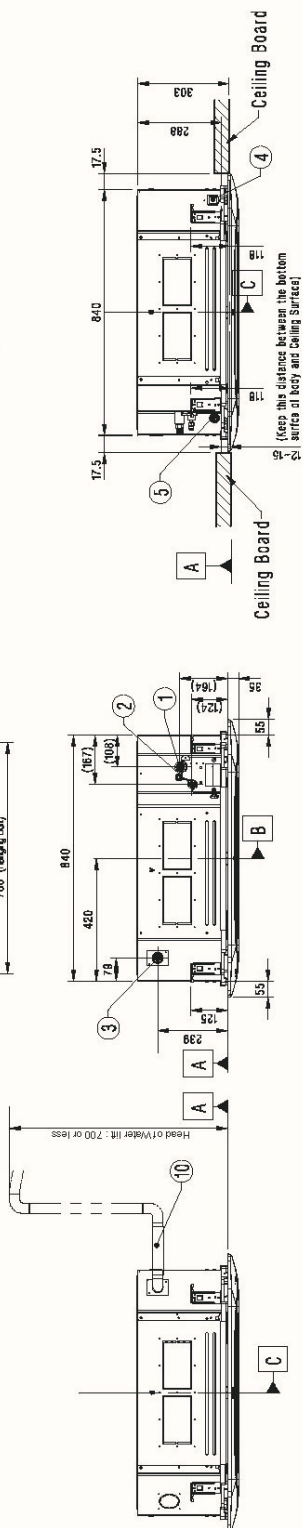
MCA : Corriente para seleccionar el tamaño mínimo del conductor necesario para garantizar que el cableado no entre en condición de sobrecalentamiento en todas las condiciones de funcionamiento durante la vida útil de la unidad condensadora.



**ATNQ50GMLA5**

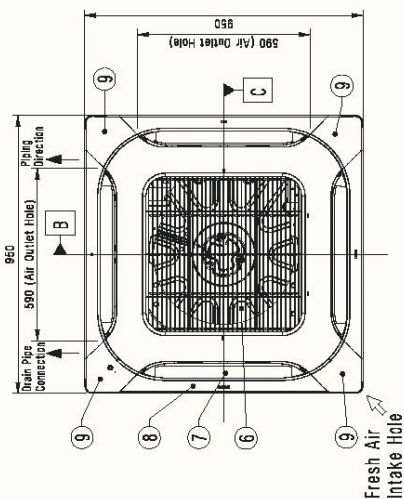


[View A](#)  
Fresh Air Intake hole



Installation position of body

11	Fresh Air Intake Hole	Knock-out type
10	Flexible Drain Hose	Supplied with product
9	Decoracion Corner Cover	Supplied with panel
8	Decoracion Panel (Accessory)	PT-MHW10
7	Air Outlet	-
6	Air Inlet	-
5	Wired remote controller wire routing hole	-
4	Power and communication cable routing hole	-
3	Drain Pipe Connection	-
2	Liquid Pipe Connection	-
1	Gas Pipe Connection	-
No.	Part Name	Description



## Symbols

-  View Direction
  Datum line

**Note**

1. Unit should be installed in compliance with the installation manual in the product box.
2. Unit should be grounded in accordance with the local regulations or applicable national codes.
3. All electrical components and materials to be supplied from the site must comply with the local regulations or international codes.

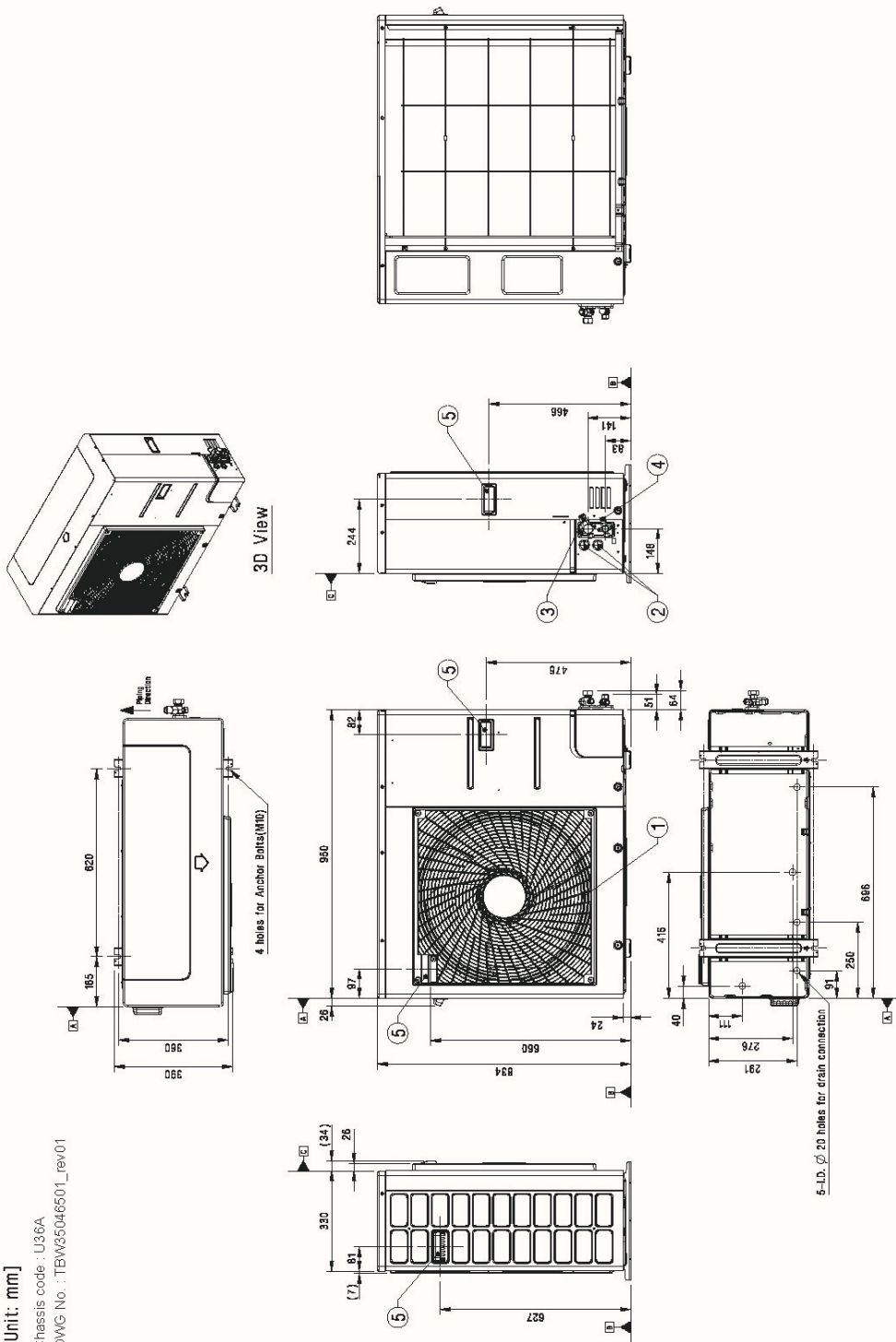


**Unidad exterior**  
**Unidad interior**  
**Capacidad Comercial**

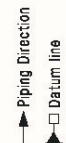


## [Unit: mm]

Chassis code : U36A  
DWG No. : TBW35046501\_rev01



## Symbols



### Note

1. Unit should be installed in compliance with the installation manual in the product box.
2. Unit should be grounded in accordance with the local regulations or applicable national codes.
3. All electrical components and materials to be supplied from the site must comply with the local regulations or international codes.
4. Electric characteristics chapter should be considered for electrical work and design. Especially the power cable and circuit breaker should be selected in accordance with that.

5	Handle	—
4	Liquid Pipe Connection	Flare joint
3	Gas Pipe Connection	Flare joint
2	Power and communication cable Hole	—
1	Air outlet	—
No.	Part Name	Description



Project Name:  
Location:  
Date:  
PO N°:  
Company:  
Project Manager:

AUUQ60GH5 - Unidad exterior  
ATNQ60GMLA5- Unidad interior  
Split Cassette Inverter  
60,000 BTU - Solo Frio

#### RENDIMIENTO:

Capacidad Comercial (BTU/h)	60,000
Capacidad de Enfriamiento máxima (BTU/h)	61,000
Potencia de Entrada (kW)	5.85
Corriente de funcionamiento (A)	25.70
EER (W/W)	9.9
Tipo de compresor	Inverter

#### FACTOR DE EFICIENCIA:

Etiqueta Eficiencia Energética	
SEER (Wh / Wh)	18

#### ELECTRICIDAD:

Alimentación Eléctrica (V/Hz/Ø)	220 / 60 / 1
Dimensión de Interruptor Electromagnético (AMP)	40
Cable de Conexión Eléctrica (incluido Tierra)	
No. x mm2 - unidad interior	4C x 0.75
Cable de Conexión Eléctrica (incluido Tierra)	
No. x mm2 - unidad exterior	3C x 6.0

#### TUBERIA:

Líquido mm (inch)	Ø9.52 (3/8)
Gas mm (inch)	Ø19.05 (3/4)
Drenaje (O.D. / I.D.) mm	32 / 25

#### ENTRE INTERIOR Y EXTERIOR:

Longitud de tubería estándar (m)	7.5
Longitud de tubería máxima (m)	50
Diferencia de altura máxima (m)	30

#### REFRIGERANTE:

Tipo de refrigerante:	R410A
Cantidad de precarga (g):	3,400
Longitud de tubería sin carga (m)	7.5
Volumen de carga adicional (g/m)	40
Control	Válvula de Expansión Electrónica

#### ACEITE DE REFRIGERANTE

Tipo	FW68D
Volumen cargado (cc x No.)	1,300 x 1

#### CARACTERISTICAS ADICIONALES:

- \* Incluye control remoto inalámbrico
- \* Puede controlar su equipo por WIFI con el accesorio PWFMD200
- \* Compare el retorno de su inversión con el aplicativo PayBack LG.
- \* Inspección y monitoreo de su equipo con LG MV Móvil.

## SUBMITTAL



Unidad Interior



Unidad Exterior

#### UNIDAD INTERIOR

Dimensiones netas (ancho x alto x profundidad) (mm)	840 x 246 x 840
Peso neto (kg)	28.5
Nivel de Presión de Sonido dB(A)	47 / 45 / 42
Color de carcasa (panel decorativo)	Morning Fog
Tasa de deshumidificación (l/h)	5.2

#### COMPRESOR

Tipo	Hermetic Motor Compressor INVERTER
Modelo (Model x No.)	GPT442MAB x 1
Tipo Motor	BLDC
Salida Motor (W x No.)	4000 x 1

#### VENTILADOR (unidad interior)

Tipo	2D Turbo Fan
Rango de flujo de aire (H/M/L) (m3/min)	31.0 / 28.0 / 25.0

#### MOTOR DEL VENTILADOR (unidad interior)

Tipo	BLDC
Salida (W x No.)	124 x 1

#### INTERCAMBIADOR DE CALOR (unidad interior)

(Fila x Columna x Aletas x Pulgada) x No.	(2 x 12 x 19) x 1
Area frontal ( m2)	0.53

#### PANEL

Modelo	PT-MCHW0
Color	Morning Fog
Dimensiones netas (ancho x alto x profundidad)	950 x 35 x 950
Peso neto	6.3

#### UNIDAD EXTERIOR

Dimensiones netas (ancho x alto x profundidad)(mm)	950 x 1,380 x 330
Peso neto (kg)	89
Nivel de Presión de Sonido dB(A)	59
Color de carcasa	Warm Gray

#### INTERCAMBIADOR DE CALOR (unidad exterior)

(Fila x Columna x Aletas x Pulgada) x No.	(2 x 32 x 14) x 2
---	-------------------

#### VENTILADOR (unidad exterior)

Tipo	Axial
Rango de flujo de aire (m3/min x No.)	60 x 2

#### MOTOR DE VENTILADOR (unidad exterior)

Tipo	BLDC
Salida (W x No.)	124 x 2



# CERTIFICATE



This is to certify that

## LG Electronics Inc.

Air-Con. Division

84 Wanam-ro, Seongsan-gu  
Changwon-si, Gyeongsangnam-do, 51554  
Republic of Korea

with the organizational units/sites as listed in the annex

has implemented and maintains a **Quality Management System**.

### Scope:

The design and manufacture of air conditioners, air purifiers, dehumidifiers, ventilators, furnaces and furnaces with air-conditioners.

Through an audit, documented in a report, it was verified that the management system fulfills the requirements of the following standard:

## ISO 9001 : 2015

Certificate registration no. 20001747 QM15

Date of certification 2023-12-23

Valid until 2026-12-22



### DQS Inc.

David Tellez  
Managing Director

DQS IS A MEMBER OF



Accredited Body: DQS Inc., 1500 McConnor Parkway, Suite 400, Schaumburg, IL 60173 USA  
Administrative Office: DQS Korea LLC., #207, ACE Highend Tower 3rd,  
145 Gasan Digital 1-ro, Geumcheon-gu, Seoul, 08506, Republic of Korea  
The validity of this certificate can only be verified by the QR-code.





**Annex to certificate**  
**Registration No. 20001747 QM15**

**LG Electronics Inc.**

Air-Con. Division

84 Wanam-ro, Seongsan-gu  
Changwon-si, Gyeongsangnam-do, 51554  
Republic of Korea

**Location**

**Scope**

**509034**

**LG Electronics Inc.**  
**LG Sciencepark**

Product planning

**10 Magokjungang 10-ro**  
**Gangseo-gu, Seoul, 07796**  
**Republic of Korea**

**50351008**

**LG Electronics Inc.**  
**LG Seoul Station Building**

Sales and marketing

**98 Huam-ro**  
**Jung-gu, Seoul, 04637**  
**Republic of Korea**