

| | |
|---|--------------------------------|
| Modelo : | AVNW60LM2S2_AVUW60LM2S2 |
| Tipo : | SPLIT UNITARIO TECHO |
| Modo de Operación : | FRÍO/CALOR |
| Tipo de Compresor : | INVERTER |
| N° de Parte del Evaporador : | AVNW60LM2S2 |
| N° de Parte : | AVUW60LM2S2 |
| Unidad de Despacho : | POR UNIDAD |
| Garantía de Fábrica : | 12 MESES, ON-SITE |
| Empaque de Fabricación : | EN CAJA |
| Modelo del Condensador : | AVUW60LM2S2 |
| Modelo del Evaporador : | AVNW60LM2S2 |
| SEER : | SEER: (A) (>=5.60) |
| Capacidad de Enfriamiento Máx. : | 58,000 Btu/h |



Unidad Interior



Unidad Exterior



RENDIMIENTO:

| | |
|--|-----------------|
| Capacidad Comercial (BTU/h) | 60,000 |
| Capacidad de Enfriamiento (Min - Max) (BTU/h) | 18,400 - 58,000 |
| Capacidad de Calefacción Máx. (BTU/h) | 62,100 |
| Capacidad de Calefacción (Min - Max) (BTU/h) | 19,200 - 62,100 |
| Potencia de Entrada (Enfriamiento / Calefacción) (kW) | 5.15 / 5.3 |
| Corriente de Funcionamiento (Enfriamiento / Calefacción) (A) | 7.98 / 3.21 |

Las prestaciones se basan en las siguientes condiciones:

Refrigeración : Temp. Ambiente Interior. 26,7°CDB / 19,4°CWB, temperatura ambiente exterior. 35°CDB / 24°CWB
 Calefacción : Temp. Ambiente Interior. 21,1 ° CDB / 15,6 ° CWB, temperatura ambiente exterior. 8,3°CDB / 6,1°CWB

TECNOLOGÍA PRINCIPAL:

| | |
|-----------------------------|--------------|
| Tecnología de Compresor | INVERTER |
| EER / COP (W/W) | 3.13 / 3.21 |
| SEER (W / W) / (BTU / hW) : | 5.61 / 19.14 |

CARACTERÍSTICA ELÉCTRICAS:

| | |
|--|----------------|
| Tensión de Funcionamiento (V) | 380 |
| Frecuencia (Hz) | 60 |
| Número de Fases (Ø) x N° de Cables | Trifásico x 5C |
| MCA (A) | 20 |
| MFA (A) | 20 |
| Cable de Conexión Eléctrica (incluido Tierra) mm ² x N° - unidad interior | 0.75 x 4C |
| Cable de alimentación (H07RN-F) mm ² x N°.- unidad exterior | 2.5 x 5C |

COMPRESOR:

| | |
|--|-------------|
| Tipo | Twin Rotary |
| Tipo de motor | BLDC |
| Salida del Motor (W x N°.) | 4,000 x 1 |
| Tipo de aceite | PVE |
| Cantidad de carga de aceite (cc x N°.) | 1,300 x 1 |

REFRIGERANTE:

| | |
|--|-------|
| Tipo de refrigerante: | R410A |
| Cantidad de precarga (Kg): | 3.4 |
| Carga de refrigerante adicional (g /m) | 40 |
| Longitud de tubería sin carga (m) | 7.5 |
| Control | EEV |

TUBERÍA:

| | |
|---|---------------|
| Líquido mm(pulg.) | Ø 9.52 (3/8) |
| Gas mm(pulg.) | Ø 19.05 (3/4) |
| Drenaje (con bomba de drenaje) (O.D. / I.D.) (mm) | - |
| Drenaje (drenaje natural) (O.D. / I.D.) (mm) | Ø 21.5 / 16 |

ENTRE INTERIOR Y EXTERIOR:

| | |
|---|------|
| Longitud de tubería IDU - ODU (Nominal) (m) | 5 |
| Longitud de tubería IDU - ODU (Max / Min) (m) | 50/5 |
| Diferencia de altura máxima IDU - ODU (m) | 30 |

CARACTERÍSTICAS ADICIONALES:

- * Incluye control remoto Inalámbrico.
- * Incluye manual de usuario y manual de instalación.
- * Compare el retorno de su inversión con el aplicativo PayBack LG.

VENTILADOR (unidad interior)

| | |
|--------------------|------------------------|
| Enfriamiento °C DB | Desde -10°C hasta 54°C |
| Calefacción °C WB | Desde -10°C hasta 18°C |

UNIDAD INTERIOR

| | |
|---|------------------------|
| Dimensiones netas (ancho x alto x profundidad) (mm) | 1,600 x 235 x 690 |
| Dimensiones de despacho (ancho x alto x profundidad) (mm) | 1,715 x 317 x 768 |
| Peso Neto / Bruto (kg) | 36.4 / 43.7 |
| Nivel de Presión de Sonido dB(A) | - / 50.0 / 46.0 / 42.0 |
| Color de carcasa | Morning Fog |
| Dispositivo de protección | Fusible |

VENTILADOR (unidad interior)

| | |
|--|------------------------|
| Tipo | Cross Flow Fan |
| Rango de flujo de aire (Máx / H / M / L) (m ³ /min) | - / 30.0 / 25.0 / 20.0 |
| Tipo de Motor | BLDC |
| Salida de Motor (W x N°.) | 125 x 1 |

INTERCAMBIADOR DE CALOR (unidad interior)

| | |
|---|-------------------|
| (Fila x Columna x Aletas x Pulgada) x N°. | (3 x 18 x 18) x 1 |
| Área frontal (m ²) | 0.46 |

UNIDAD EXTERIOR

| | |
|---|---|
| Dimensiones netas (ancho x alto x profundidad) (mm) | 950 x 1,380 x 330 |
| Dimensiones de despacho (ancho x alto x profundidad) (mm) | 1,140 x 1,462 x 461 |
| Peso Neto / Bruto (kg) | 90.8 / 100.1 |
| Nivel de Presión de Sonido dB(A) | 57 |
| Color de carcasa | Warm Gray |
| Material de carcasa | Fierro galvanizado pintado en horno de alta resistencia |

VENTILADOR (unidad exterior)

| | |
|--|-----------|
| Tipo | Axial |
| Rango de flujo de aire (m ³ /min x N°.) | 60 x 2 |
| Tipo de Motor | BLDC |
| Salida de Motor (W x N°.) | 124.2 x 2 |

INTERCAMBIADOR DE CALOR (unidad exterior)

| | |
|---|-------------------|
| (Fila x Columna x Aletas x Pulgada) x N°. | (2 x 32 x 14) x 2 |
|---|-------------------|

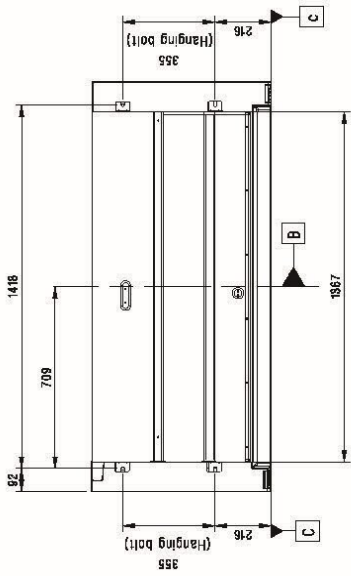
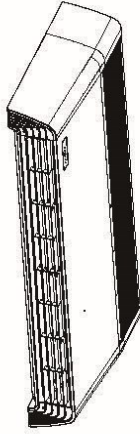
Nota:

MFA : Corriente para seleccionar el tamaño máximo permitido del interruptor termomagnético que desconectará correctamente la alimentación de la unidad condensadora bajo cualquier condición de corto circuito y de falla a tierra.

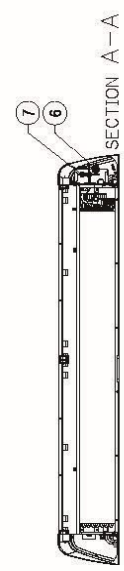
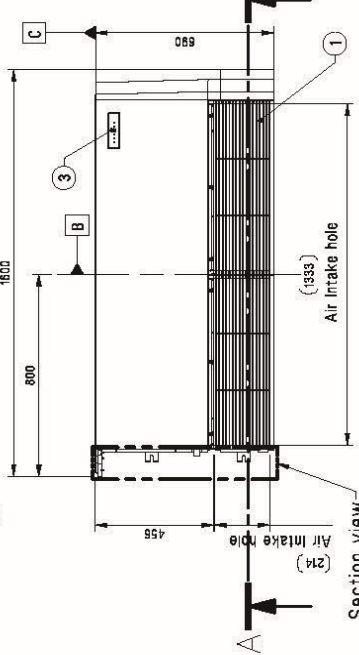
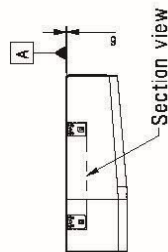
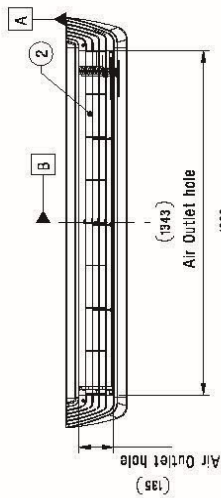
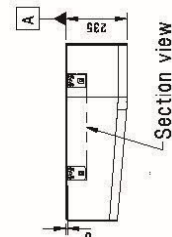
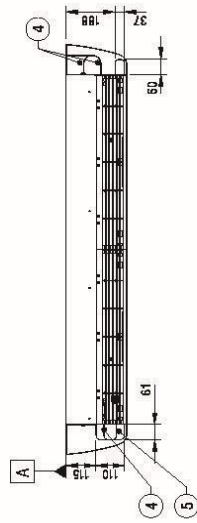
MCA : Corriente para seleccionar el tamaño mínimo del conductor necesario para garantizar que el cableado no entre en condición de sobrecalentamiento en todas las condiciones de funcionamiento durante la vida útil de la unidad condensadora.



AVNW60LM2S2



[Unit: mm]
 Chassis code : VM2
 DWG No. : TAZ3526401_Rev01

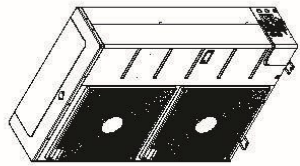


- Nota**
1. Unit should be installed in compliance with the installation manual in the product box.
 2. Unit should be grounded in accordance with the local regulations or applicable national codes.
 3. All electrical components and materials to be supplied from the site must comply with the local regulations or international codes.

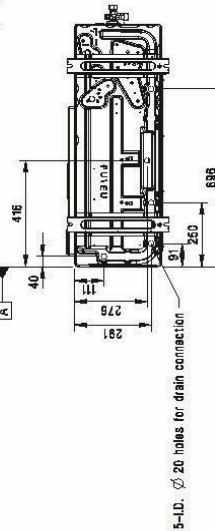
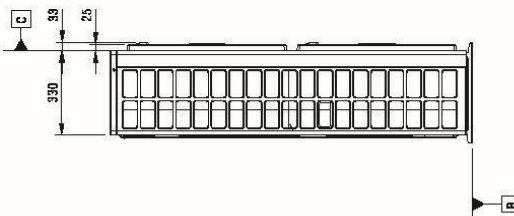
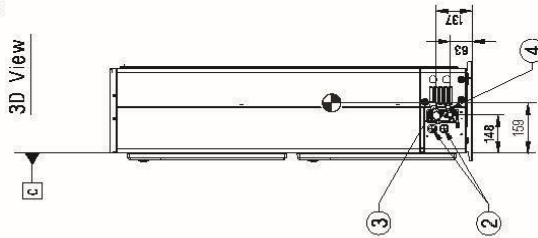
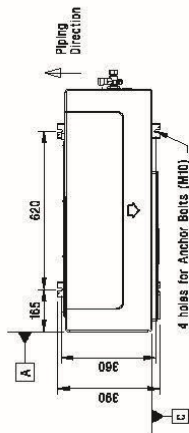
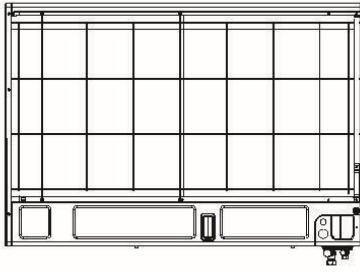
| | | |
|-----|---|-------------------|
| 7 | Liquid pipe connection | - |
| 6 | Gas pipe connection | - |
| 5 | Refrigerant pipe and cable routing hole | Knock-out type |
| 4 | Drain hose routing hole | Knock-out type |
| 3 | Remote Controller Signal Receiver | For wireless type |
| 2 | Air outlet | - |
| 1 | Air intake | - |
| No. | Part Name | Description |

AVUW60LM2S2 + AVNW60LM2S2

Gravity point



3D View



5-ID. \varnothing 20 holes for drain connection

[Unit: mm]
Chassis code : U60A
DWG No. : TBA36228001_rev01

Symbols

- Piping Direction
- Datum line

Note

1. Unit should be installed in compliance with the installation manual in the product box.
2. Unit should be grounded in accordance with the local regulations or applicable national codes.
3. All electrical components and materials to be supplied from the site must comply with the local regulations or international codes.
4. Electric characteristics chapter should be considered for electrical work and design. Especially the power cable and circuit breaker should be selected in accordance with that.

| No. | Part Name | Description |
|-----|------------------------------------|-------------|
| 5 | Handle | - |
| 4 | Liquid Pipe Connection | Flare joint |
| 3 | Gas Pipe Connection | Flare joint |
| 2 | Power and communication cable Hole | - |
| 1 | Air Outlet | - |



CERTIFICATE



This is to certify that

LG Electronics Inc.

Air-Con. Division
84 Wanam-ro, Seongsan-gu
Changwon-si, Gyeongsangnam-do, 51554
Republic of Korea

with the organizational units/sites as listed in the annex

has implemented and maintains a **Quality Management System.**

Scope:

The design and manufacture of air conditioners, air purifiers, dehumidifiers, ventilators, furnaces and furnaces with air-conditioners.

Through an audit, documented in a report, it was verified that the management system fulfills the requirements of the following standard:

ISO 9001 : 2015

Certificate registration no. 20001747 QM15
Date of certification 2023-12-23
Valid until 2026-12-22



DQS Inc.

David Tellez
Managing Director

DQS IS A MEMBER OF



Accredited Body: DQS Inc., 1500 McConnor Parkway, Suite 400, Schaumburg, IL 60173 USA
Administrative Office: DQS Korea LLC., #207, ACE Highend Tower 3rd,
145 Gasan Digital 1-ro, Geumcheon-gu, Seoul, 08506, Republic of Korea
The validity of this certificate can only be verified by the QR-code.



Annex to certificate
Registration No. 20001747 QM15

LG Electronics Inc.

Air-Con. Division

84 Wanam-ro, Seongsan-gu
Changwon-si, Gyeongsangnam-do, 51554
Republic of Korea

Location

Scope

509034

LG Electronics Inc.
LG Sciencepark

Product planning

10 Magokjungang 10-ro
Gangseo-gu, Seoul, 07796
Republic of Korea

50351008

LG Electronics Inc.
LG Seoul Station Building

Sales and marketing

98 Huam-ro
Jung-gu, Seoul, 04637
Republic of Korea